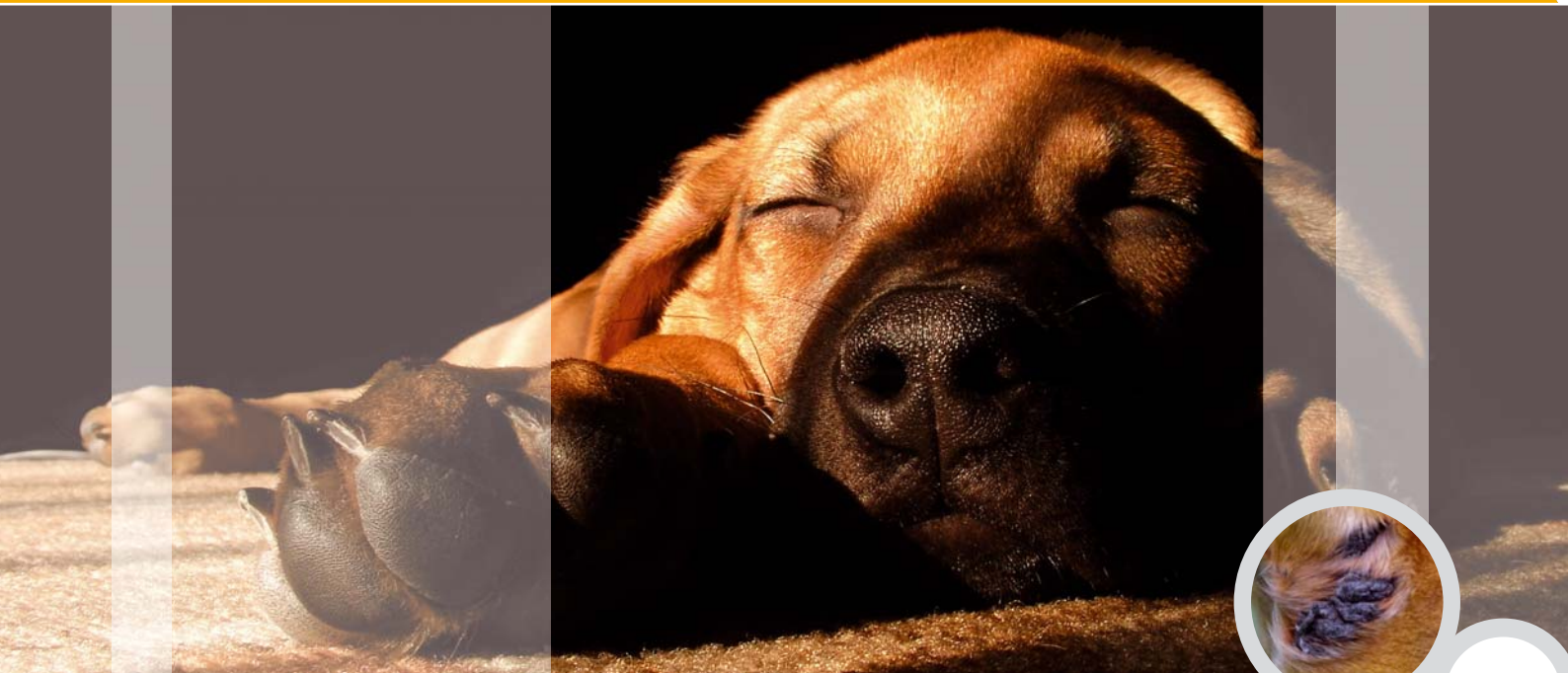




BENECURA®

## TYLOM-BANDAGE



**Tylom** - veraltete griechische Bezeichnung für „**Schwiele**“

Hat sich trotz guter Pflege eine Liegeschwiele am Ellbogen gebildet, ist es wichtig, sie sauber und geschmeidig zu halten und zu schützen.

### Wie entsteht eine Liegeschwiele?

Der liegende Hund belastet den Ellbogen mit seinem Körpergewicht oder langer Liegedauer.

Zuerst schubbern sich die Fellhaare ab, dann bildet sich mehr und mehr Schorf. So entsteht eine dicke Hornhautschicht, die nicht durchblutet und unelastisch ist. Durch Lecken, weil die Schwiele juckt, und durch Verletzungen kommt es zu Rissen in der Hornhautschicht.

Eindringende Bakterien oder Pilze verursachen in der Folge eine Entzündung. Die fehlende Durchblutung macht die Behandlung meist langwierig.

### Die BENECURA® Tylom-Bandage:

2 kurze gepolsterte Ärmel werden über den Rücken hinweg mit einem elastischen Gurt verbunden. Zusätzlich kann ein am Halsband befestigtes Nackenstück das Rutschen des Rückengurtes verhindern.

### Die BENECURA® Tylom-Bandage

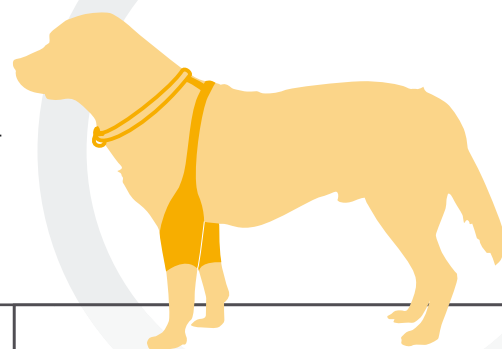
- polstert die Ellbogenknochen ab
- fixiert einen Salben-Verband
- spendet lindernde Wärme bei Arthrose
- schützt nach einer OP am Ellbogen
- Kühleffekt durch eingelegte Kühlkomresse

Die BENECURA® Tylom-Bandage gibt es auf Wunsch mit einem abriebfesten „Flicken“ speziell für die Hunde, die sich auch auf rauem Untergrund gerne hinlegen oder auch hinwerfen.

Die BENECURA® Tylom-Bandage ist waschbar bis 40°, die Polster austauschbar.

Lieferbar in „schwarz“ nach dem Ellbogen-Umfang 14, 16, 18 bis 38 cm waagrecht um den Ellbogen beim stehenden Hund gemessen.

### Schutz bei Liegeschwien im Ellbogen-Bereich



Wir kümmern uns!

BENECURA® Bandagen und Nützliches für Tiere

Herstellung und Vertrieb: **Monika Reeh-Mehlis** · Hauptstraße 24 · D-56637 Plaidt  
Fon 0 26 32 · 98 777 80 · Fax 0 26 32 · 98 777 89 · [www.benecura.de](http://www.benecura.de)

